



Erleben Sie den neuen

# Vivo! Touch<sup>®</sup>

*intelligenten Farbetikettendrucker*

Mit seinem Farb-Touchscreen-Monitor bietet der Vivo! Touch ein intelligentes Drucken von Etiketten auf Fingerdruck und gibt Firmen die lang ersehnte Flexibilität beim werksinternen Etikettendruck.

» [QuickLabel.de/Vivo](http://QuickLabel.de/Vivo)

*Intelligent Label Printing at Your Fingertips*



# Zurück zu unseren Wurzeln: intelligenter Etikettendruck

Als QuickLabel Systems 1994 den ersten digitalen Inhouse-Farbetikettendrucker vorstellte, boten wir einen intelligenten Drucker an, der dank unseres optimierten Druckerprotokolls und unserer eigenen Etikettierungssoftware farbige Etiketten mit variablen Informationen bedrucken konnte.

Mit dem Vivo! Touch kehrt QuickLabel zu seinen Wurzeln zurück – der Entwicklung intelligenter Etikettendrucker. Unser Ziel ist, Ihnen die Kapazität zur Verfügung zu stellen, die Sie brauchen, um im Rahmen Ihres hausinternen Produktionsprozesses Etiketten in Fotoqualität zu drucken. Unsere Software Custom QuickLabel® gestattet Ihnen, Etiketten aus Ihrem ERP-System oder Ihrer Produktionsdatenbank heraus zu drucken. So können Sie Ihren Etikettendruck zentral steuern und automatisieren. Im Vivo! Touch steckt die nötige Rechenleistung, um Etiketten mit variablen Informationen schnell drucken zu können. Außerdem besitzt er einen weiteren eingebauten Prozessor, der die Verarbeitung und den Druck grafischer Elemente beschleunigt. Er hat die nötige Intelligenz, um den Druck auf vorgestanzte Etiketten zu synchronisieren, und einen großen internen Speicher, um Ihre Etikettendruckaufträge speichern und später abrufen zu können.



Mit dem intelligenten Vivo! Touch Etikettendrucker können Sie vollfarbige Etiketten bei Geschwindigkeiten bis 127mm/s (7,6m/min) in fotografischer Qualität drucken.



## Neues Design

Die Bedürfnisse unserer Kunden standen im Mittelpunkt unserer Überlegungen, als wir diese neue Druckerplattform entwickelten. Unser Vivo! Touch bietet eine intuitive Touchscreen-Benutzeroberfläche, die Möglichkeit des Etikettendrucks im Stand-alone-Modus ohne Computer, ein System mikrofeiner CMYK-Toner und einen eigenen Halbton-Druckraster für genaue Farben und exakte Rasterpunktplatzierung sowie einen automatisierten Mechanismus, der das Laden einer neuen Etikettenrolle in den Drucker erleichtert. Wir freuen uns darauf, die Etiketten zu sehen, die Sie mit dem intelligenten Vivo! Touch drucken.

*Das kaum hörbare Tischgerät  
Vivo! Touch ist im Büro ebenso  
zu Hause wie in Verpackungs-  
oder Produktionsabteilungen*



# On-the-fly Farbetikettendruck

Der Vivo! Touch druckt vollfarbige Etiketten sehr schnell mit einer Druckgeschwindigkeit von bis zu 125 mm/s (ca. 7,5 Meter pro Minute). Doch mehr noch: Der Vivo! druckt bei dieser Geschwindigkeit in hoher Auflösung. Diese Tatsache unterscheidet ihn von Etikettendruckern, die zwar behaupten, sehr schnell zu sein, die allerdings diese Geschwindigkeiten nur im Druckmodus „Entwurfsqualität“ erreichen. Der Vivo! Touch druckt Etiketten auch bei höchster Druckgeschwindigkeit in seiner höchsten Qualität – ein Vorteil seiner elektro-fotografischen Etikettendrucktechnologie.

Das Handling von Druckdateien mit vielen grafischen Elementen bei gleichzeitigem Verarbeiten und Drucken variabler Informationen aus Datenbanken verursachen beim Vivo! Touch keine Verzögerungen zwischen Etiketten. Beim Vivo! Touch gibt es keinen Kompromiss zwischen Druckqualität und Intelligenz: Er druckt vollfarbige Etiketten in hoher Auflösung und hoher Geschwindigkeit.



Mit dem Vivo! Touch kehrt QuickLabel zu seinen Wurzeln zurück, der Entwicklung intelligenter Etikettendrucker

## Intelligenter Etikettendruck – Rechenleistung

Warum haben wir dem Vivo! Touch so viel eingebaute Rechenleistung mitgegeben? Das ist der einzige Weg, um die Etikettenaufträge verarbeiten zu können, die unsere Kunden drucken wollen – Etiketten, die neben Bildern in hoher Auflösung auch chargen- und produktspezifische Texte, Barcodes, Farbcodierungen und andere Daten enthalten, die direkt aus einer Datenbank abgerufen werden. Der Vivo! Touch verwendet einen 1,6-GHz-Prozessor und 2 GB RAM, um Etiketten mit variablen Daten schnell zu verarbeiten und zu drucken. Dabei nutzt er Daten aus allen Datenbanken, ERP-Systemen oder anderen Host-Systemen.

## Farbetiketten drucken mit einem Fingerdruck!

Gehen Sie zu Ihrem Vivo! Touch, wählen Sie gewünschte Funktion mit einem Fingerdruck auf dem Touchscreen-Monitor und beginnen Sie mit dem Etikettendruck. Die Steuereinheit auf dem hochauflösenden berührungsempfindlichen LCD-Farbbildschirm macht den Etikettendruck zu einer praktischen und angenehmen Erfahrung. Über Bildschirm können Benutzer Etikettenformate und Druckmanagementoptionen auswählen, zum Beispiel die zu druckende Anzahl, Aufbau und Druckreihenfolge verschiedener Etiketten, sowie den Nachdruck eines älteren Etikettendruckauftrags.

### ETIKETTENDRUCK OHNE COMPUTER

Dank seines Stand-alone-Druckmodus TouchPrint™ ist es unnötig, Ihren Vivo! Touch an einen Computer anzuschließen. Sie gehen einfach zum Vivo! Touch und laden Ihre Etikettendateien von einem USB-Stick. Oder Sie laden Etikettendateien über eine USB- oder Ethernet-Verbindung auf den Etikettendrucker und trennen ihn dann von Ihrem Computer oder Computernetz. Welchen Weg Sie auch wählen, jetzt sind Sie bereit, vollfarbige Etiketten ohne Computer zu drucken. Jede Etikettendatei kann im eingebauten Speicher des Vivo! Touch aufbewahrt werden. Außerdem können Benutzer vor dem Drucken ein kleines Vorschaubild jedes Etiketts ansehen, um zu prüfen, ob sie die richtige Datei gewählt haben.



Farbetiketten drucken Sie direkt über den Touchscreen-Monitor des Vivo! Touch

### TouchPrint™

Der Stand-alone Druckmodus TouchPrint™ ist ideal an einer Produktionslinie, wo die Produktionsmanager sicherstellen müssen, dass die Bediener nicht zufällig Etikettenformate ändern. Trotzdem haben sie die Möglichkeit, Etikettenformate auszuwählen, Druckmengen einzugeben, die Anzahl der gedruckten Etiketten zu kontrollieren und einen alten Druckauftrag erneut zu drucken.

# Etikettendruck in Fotoqualität und kräftigen Farben

Mit dem Vivo! Touch setzen wir neue Maßstäbe der elektrofotografischen Drucktechnologie und können überragend klare, scharfe Etiketten in Fotoqualität drucken. Das ist uns gelungen, weil wir ein einzigartiges CMYK-Toner-System und einen neuen Halbton-Druckraster entwickelt haben, das das Aussehen gedruckter Bilder algorithmisch verbessert.

Unser Vivo!-Touch-Toner besitzt extrem feine Partikel. Bei ihrer Herstellung wird dafür gesorgt, dass alle Partikel dieselbe Größe und Form haben. Diese präzisen feinen Tonerpartikel gestatten dem Vivo! Touch, Bilder mit hervorragender Farbgenauigkeit und gleichmäßig fließenden Farbverläufen wiederzugeben. Der Vivo!-Touch-Toner verbessert die Klarheit der Bilder und sorgt dafür, dass gerastertes Schwarz ebenso einfach zu lesen und ebenso scharf ist, wie vollflächiges Schwarz. Unser eigener Halbtonraster ermöglicht dem Drucker, die Schichten der farbigen Rasterpunkte exakt zu drucken, aus denen sich jedes Bild zusammensetzt. Zwischen verschiedenen Etiketten-Chargen analysiert Vivo! Touch sowohl die elektrostatische Ladung seiner Tonerpartikel als auch das Layout und andere Inhalte in jedem Etikettenformat und kalibriert sich dementsprechend automatisch neu. Auf diese Weise werden die Etiketten jedes Druckauftrags immer gleichbleibender Qualität gedruckt.



Einfach Originalkartuschen von Vivo! Touch einsetzen und schon können Sie farbenfrohe Etiketten drucken, die beständig gegen Abrieb und Ausbleichen sind



## Wo können Sie Vivo!-Touch-Etiketten und -Toner kaufen?

Bei uns! Von Vivo!-Touch-Tonern, -Trommeln, -Bändern und -Fusern bis hin zu vorgestanzten Etiketten in vielen hundert Formen und Größen stellt QuickLabel Systems alles her, was Sie brauchen, um Etiketten zu drucken. Wir produzieren Etiketten in einer Vielzahl von Materialien, die Wasser- und Abriebfestigkeit bieten und diverse gesetzliche Vorschriften erfüllen. Fordern Sie online unter [QuickLabel.de/kontakt](http://QuickLabel.de/kontakt) ein Etikettenangebot an oder wählen Sie die Nummer **+49 (0) 6106-28368-0** und sprechen Sie mit einem Produktspezialisten für Druckmedien.



*Der Vivo! Touch druckt scharfe  
Etiketten in Fotoqualität mit sehr  
präzisen Prozessfarben*

# Technische Unterstützung mit persönlicher Note

Ihre Entscheidung für den Kauf eines Vivo! Touch könnte uns gar nicht wichtiger sein. Schließlich sind wir das Unternehmen, das den Vivo! Touch konstruiert, hergestellt und getestet hat. Und wir haben Ihnen diesen Drucker persönlich vorgeführt. Wenn Sie einen Vivo! Touch kaufen, kommt ein von QuickLabel geschulter Fachmann, installiert Ihren Drucker und bringt Ihnen die Benutzung bei. Wir bleiben bei Ihnen, bis alles funktioniert und Sie Ihre Etiketten selbst drucken können.

Der Vivo! Touch besitzt eine zweijährige Garantie – eine ungewöhnlich lange Garantiedauer für den B2B Bereich. Wir bieten sie Ihnen, weil wir wissen, dass Ihre Entscheidung für den Druck Ihrer Etiketten im Haus bedeutet, dass Sie die Funktion der Etikettierung Ihrer Produkte selbst übernommen haben und keine ungeplanten Ausfallzeiten akzeptieren können.



Ein von QuickLabel geschulter Fachmann installiert Ihren Vivo! Touch persönlich und bleibt bei Ihnen, bis alles funktioniert und Sie Ihre Etiketten selbst drucken können

## Vivo!-Touch-Garantie

Neben dem Besuch für Installation und Schulung bietet Ihnen die Vivo!-Touch-Garantie noch mehr. Die Vivo!-Touch-Garantie bis zu 2 Besuche eines technisch versierten Vertriebsingenieurs, der Ihnen für Fragen zu Wartung, Gebrauch und technischem Training zur Verfügung steht (zusätzliche Besuche gegen Gebühr).

Im Rahmen unseres QuickSwap™-Service werden Teile repariert und bzw. ausgetauscht. Darüber hinaus erhalten Sie eine zweijährigen unbeschränkten kostenlosen telefonischen bzw. E-Mail Support bzw. Remote Service. Wir bieten auch Auffrischungsschulungen und Schulungen neuer Bediener sowie Schulungen zu Themen des Etikettendrucks für Fortgeschrittene. Sie finden im QuickLabel College an unserem Werkssitz (Rodgau-Germany und Rhode Island USA) statt.

Von QuickLabel geschulte  
Druckerfachleute sind verfügbar,  
um Ihnen per Telefon und E-mail  
oder vor Ort zu helfen



# Wir helfen Ihnen beim Laden der Etiketten

Firmen, die ihre eigenen Etiketten drucken, finden es für gewöhnlich gar nicht lustig, ihre Drucker mit Blankoetiketten zu bestücken. Warum auch? Blankoetikettenrollen können mehrere Pfund wiegen und es gibt keine gute Möglichkeit, die Rolle abzulegen, während man den Drucker öffnet und die Spindel herausnimmt. Am Ende hält man die Etikettenrolle in einer Hand und kümmert sich einhändig um die Spindel.

Deshalb besitzt der neue Vivo! Touch eine „dritte Hand“. Sie besteht aus einem Träger und einer integrierten Spindel, um Ihre Blankoetikettenrolle zu halten. Diese „dritte Hand“ zentriert die Etikettenrolle automatisch und hält sie auf der Spindel, sodass sie klar perfekt sitzt, um problemlos in den Drucker zu laufen. Jetzt müssen Sie das Etikettenmaterial nur noch mit den Fingern nach vorn schieben, bis der Drucker es greift. Dann drücken Sie „Laden“ auf dem Sensorbildschirm.



Der „Dritte Hand“-Mechanismus macht es einfach, den Vivo! Touch mit einer Rolle Blankoetiketten zu bestücken

## Vorgestanzte Etiketten, sofort einsatzbereit

Der Vivo! Touch druckt auf vorgestanzte Etiketten und synchronisiert seinen Druck, damit er unabhängig von Größe und Form immer an der richtigen Stelle beginnt. Sie benötigen kein teures Stanzsystem, um genau die fertigen Etiketten zu erhalten, die Sie wollen. Es ist ganz einfach, Etiketten auf Ihrem Vivo! Touch zu drucken, die Rolle mit einem Etikettenaufwickler aufzuwickeln und den Stanzabfall der „Etikettenmatrix“ mit dem Matrixtrennsystem QuickPeel™ zu entfernen. Und schon ist eine fertige bedruckte Rolle bereit, um in Ihre Etikettiermaschine oder in Ihr Etikettenspendersystem geladen zu werden.

## SPEZIFIKATIONEN VIVO! TOUCH

**Druckbereich:** Elektro-fotografischer Vierfarb-Etikettendrucker (CMYK) – LED-System auf Tonerbasis ähnlich wie bei Laserdruckern

**Druckauflösung:** 600 dpi

**Druckgeschwindigkeit:** vom Benutzer wählbar

50,8 mm/s bis 127 mm/s (2 bis 5 ips)

3 bis 7,6m/minute

**Druckbereich:**

*vorgestanzte Standardetiketten entgittert*

**Breite:** 50,8 mm bis 206 mm (2" bis 8,1") \*Bahnbreite bis zu 206mm

**Länge:** 51 mm bis 63,5 cm (2" bis 25")

*Etiketten mit Anschnitt (Matrix wird mitbedruckt):*

**Breite:** 50,8 mm bis 193 mm (2" bis 7,6")

**Länge:** 50,8 mm bis 63,5 cm (2" bis 25")

*Hinweis: Schmalere Etiketten können mehrfach auf die Etikettenbahn gestellt und bedruckt werden.*

**Eingebauter Prozessor, Arbeitsspeicher und Speicher:**

**Prozessor:** 1,6-GHz-Prozessor, eingebauter RIP (Raster Image Processor)

**Graphik:** Grafikprozessor Intel GMA 950

**Arbeitsspeicher und Festplatte:** 2 GB RAM, 320 GB HDD

**Anschlüsse:** USB 2.0 und Ethernet 10/100/1000

**Software:** Programmpaket Custom QuickLabel® Omni für Etikettengestaltung und Drucksteuerung inbegriffen; Vivo! Touch Windows® Driver inbegriffen

**Benutzeroberfläche:** Steuereinheit auf LCD-Farb-Sensorbildschirm

**Druckbedarf:**

**Toner:** Vivo!-Touch-Toner in Cyan, Magenta, Yellow, Black

**Verschleißteile:** CMYK-Trommeln, Transferband, Fuser

**Rollenmaterial:** Vivo!-Touch-Papier und -Kunststoffetiketten, höchstens 8" (203 mm) Außendurchmesser der Rollen

**Betriebssystem:** Für den Stand-alone-Druckmodus TouchPrint™ ist kein Computer erforderlich. Bei Betrieb mit Computer: Computer kompatibel zu Windows® 7/Vista, XP OS. Computer notwendig für die Gestaltung der Etiketten.

**Standardzubehör:** QuickVac™ Tonersauger für regelmäßige Reinigung

**Optionales Zubehör:** Automatischer Etikettenaufwickler, Etikettenlängsschneideeinheit (um mit mehreren Etiketten bedruckte Träger zu trennen), mobiler Vivo!-Touch-Wagen, QuickPeel™ (Matrixtrennsystem für Etiketten mit Anschnitt)

**Stromversorgung:** 110-127 V Wechselstrom, 50/60 Hz – 220-240 V Wechselstrom, 50/60 Hz

**Abmessungen:**

**Drucker:** 38,2" L x 22" B x 21" H (97 cm L x 56 cm B x 53 cm H)

**Optionaler mobiler Wagen:** 54" L x 24" B x 28" H (137 cm L x 60 cm B x 71 cm H)

**Gewicht:** 117,5 lbs. (53,3 kg), ohne Zubehör

**Umgebung:** Nur in einem sauberen Produktionsumfeld mit kontrollierter Temperatur und Luftfeuchtigkeit einsetzen.

**Einhaltung von Normen:** ETL/ETLC, CE, FCC Part 15 Class B, ROHS-Konformität

# Vivo!

Touch®

### Druck kundenspezifischer Etiketten für jedes Produkt:



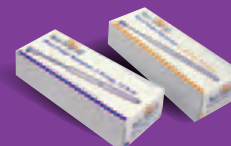
Weinetiketten



Chemie-Etiketten



Etiketten für Ernährungszusätze



Etiketten für Medizingeräte



Kosmetiketiketten

# Vivo!

Touch®

intelligenten Farbetikettendrucker



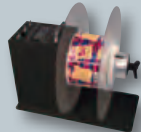
**Intelligenter  
Etikettendruck in  
Fotoqualität**

## Vivo!-Touch-Zubehör:



### Etikettensoftware Custom QuickLabel® Omni (im Lieferumfang enthalten)

Diese zugehörige Etikettierungssoftware erhöht die Leistungsfähigkeit Ihres Vivo! Touch. Sie gestattet Ihnen, den Etikettendruck mithilfe des optionalen QuickCommand™-Modul in Ihr Unternehmenssystem zu integrieren. Zu diesem Zweck bietet sie fortschrittliche Druckmanagement-Instrumente, einen praktischen Etiketten-Einrichtungsassistenten, bildverbessernde firmeneigene Halbtöne und Farbausgabeprofile, die zu den Etikettenmaterialien der Marke QuickLabel® passen.



### Etikettenaufwickler:

Wickelt Etiketten automatisch auf, sobald sie den Vivo! Touch verlassen. Fertige Rollen sind bereit, um in eine Etikettiermaschine geladen zu werden.



### Etiketten-Matrixtrennsystem QuickPeel™:

Entfernt die „Etikettenmatrix“, also das überschüssige Material, das auf dem Träger verbleibt, wenn der Vivo! Touch Etiketten mit Anschnitt druckt (Bedruckung der Etiketten reicht bis an den Rand des Etiketts). Die Matrix nimmt überschüssigen Toner auf. Nachdem QuickPeel™ die Matrix entfernt hat, liegen die vorgestanzten Etiketten frei auf dem Träger, der auf Rollen aufgewickelt und bereit ist, in die Etikettiermaschine geladen zu werden.

# QUICKLABEL® SYSTEMS

Ihre Etiketten, Ihr Design - just in time™



QuickLabel Systems Deutschland

Astro-Med GmbH  
Senefelderstrasse 1/T6  
D-63110 Rodgau  
Deutschland  
Tel.: +49 (0) 6106-28368-0  
Email: [info@QuickLabel.de](mailto:info@QuickLabel.de)  
Fax: +49 (0) 6106-771121  
[QuickLabel.de](http://QuickLabel.de)

## Vertriebspartner in der Schweiz

tesa Bandfix AG



Industriestrasse 19  
CH-8962 Bergdietikon  
Tel. +41 (0)44 744 31 11  
Fax +41 (0)44 744 32 72  
[www.tesa.ch](http://www.tesa.ch)    [tesa-bandfix@tesa.com](mailto:tesa-bandfix@tesa.com)



Wenden Sie sich an uns:  
Vereinbaren Sie eine persönliche Vorführung:  
[QuickLabel.de/demo](http://QuickLabel.de/demo)