

HERMA 400

Kompakt, modular, vollautomatisch

HERMA 400 – Etikettierlösungen aus dem Baukastensystem

Dank seines ausgeklügelten modularen Systems besticht der einzigartig kompakte Etikettierer HERMA 400 durch unerreichte Vielseitigkeit. Der Clou: unabhängig von der Konfiguration ist die Grundantriebseinheit mit Servomotor stets die gleiche. Nur eine Einheit bedeutet: nur eine Entwicklung, nur ein Ersatzteil. Aufgrund der großen Vielfalt an verfügbaren Modulen kann der HERMA 400 problemlos in jede Produktionslinie oder in eine speziell auf Ihre Bedürfnisse zugeschnittene Etikettiermaschine integriert werden. Für jede Aufgabe die perfekte Lösung.

Die Vorteile der HERMA 400-Modelle auf einen Blick:

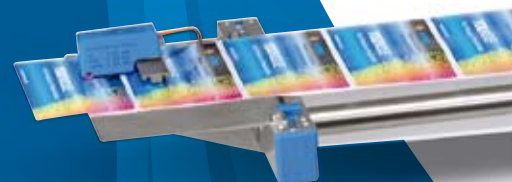
- > Die Steuerung ist im Gerät integriert – kein separater Steuerschrank erforderlich
- > Übersichtliches Bediendisplay
- > Weitbereichseingang 100 V AC ... 240V AC $\pm 10\%$, 50 Hz ... 60 Hz
- > Automatische Synchronisierung von Etikettier- und Produktgeschwindigkeit
- > Spezielle Abwickelvorrichtung für gleichmäßige Spannung des Etikettenbandes
- > Große Auswahl an Zubehörmodulen: Stative, Etikettenabtasteinheiten, Druck- und Prägegeräte – immer die passende Lösung
- > Verfügbar in Links- und Rechtsbauweise, für stehenden, liegenden oder hängenden Betrieb, mit Baubreiten im 80er Raster von 80 mm bis 320 mm
- > SPS-Anbindung – kein Problem
- > Transparente Etiketten – kein Problem
- > Unkompliziert erweiterbar
- > Für alle marktüblichen Drucker und Heißpräger

Um das Etikettieren immer noch flexibler, komfortabler und effizienter zu gestalten, wird der HERMA 400 kontinuierlich weiterentwickelt.



Alles unter Kontrolle

Das übersichtliche Bediendisplay ermöglicht eine besonders komfortable und einfache Parametrierung bei der individuellen Konfiguration Ihres Etikettierers.



HERMA 400 – mit Standard- Abwickelvorrichtung

- > Für Etikettenrollen mit einem Durchmesser von bis zu 300 mm und einer Hülsenaufnahme von 3" / 76 mm.
Maximale Etikettiergeschwindigkeit: 40 m/min.



Perfektes Rollenverhalten

Die spezielle Abwickelvorrichtung der HERMA 400-Modelle hält das Etikettenband gleichmäßig gespannt und vermeidet so Toleranzprobleme an der Ablösekannte. Ab- und Aufwickelspule sind weitgehend identisch aufgebaut und bieten die gleiche Zuverlässigkeit. Einsetz- und Spannvorgang sind besonders anwenderfreundlich konzipiert.

HERMA 400 – mit separat angetriebenem Rollenhalter

Rollenhalter und Trägerbandaufwicklung sind jeweils separat angetrieben

- > Für Etikettenrollen mit Außendurchmesser von bis zu 400 mm und einer Hülsenaufnahme von 3"/76 mm
- > Maximale Etikettiergeschwindigkeit: 80 m/min
- > Maximale Etikettiergeschwindigkeit mit optionalem Schlaufenvorroller: 150 m/min



Die Module

Abspenden



Ablösekante mit Andrückrolle

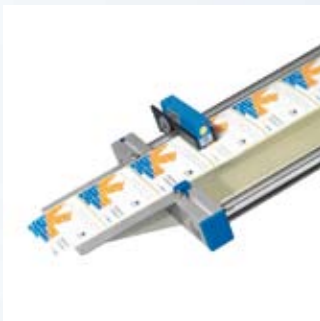
Für das Etikettieren im Beilauf, mit gefederter Rolle zum Anwalzen der Etiketten am Produkt.



Schwenkzunge mit Andrückrolle

Die Lösung für die Beilaufetikettierung von Objekten mit größeren Abmessungstoleranzen oder Unebenheiten.

Abtasten



Optoelektronische Abtasteinheit

Ein berührungsloses Abtastsystem, das per Autoteach schnell und einfach auf unterschiedliche Lichtdurchlässigkeiten eingestellt werden kann.



HERMA Sensor FS01

Ein extrem schnelles und leistungsfähiges Abtastsystem, das auf transparente Etiketten spezialisiert ist.

Drucken



Heißpräger

Die ideale Lösung, wenn es um hochwertige Folien-drucke in jeder gewünschten Farbe geht.



Thermotransferdrucker

Das variable Eindrucksystem ist auf das Drucken von individuellen Etiketteninformationen, bestehend aus Klarschrift, Strichcodes oder Symbolen ausgerichtet. Integrieren Sie einfach den Drucker Ihrer Wahl.

Anbauen



Anbaustative

Mit unterschiedlichen Verstellmöglichkeiten in bis zu drei Achsen und zusätzlicher Schwenkmöglichkeit.



HERMA Universalstativ

Für bequeme Obenauf-, Seiten- oder Bodenetikettierung. Optional fahrbar.

HERMA GmbH
Geschäftsbereich Etikettiermaschinen
70324 Stuttgart
www.herma.com

Vertriebspartner in der Schweiz

tesa Bandfix AG



Industriestrasse 19
CH-8962 Bergdietikon
Tel. +41 (0)44 744 31 11
Fax +41 (0)44 744 32 72
www.tesa.ch tesa-bandfix@tesa.com