

Druck- und Spendemodul

## SPE Serie

Vertriebspartner in der Schweiz

tesa Bandfix AG



Industriestrasse 19  
CH-8962 Bergdietikon  
Tel. +41 (0)44 744 31 11  
Fax +41 (0)44 744 32 72  
www.tesa.ch    tesa-bandfix@tesa.com

[www.valentin-carl.de](http://www.valentin-carl.de)

## Technische Daten SPE Serie

Druck	SPE 107/12	SPE 160/12	SPE 104/8	SPE 106/12
Druckbreite	106,6 mm	160 mm	104 mm	106,6 mm
Max. Etikettenbreite	116 mm	176 mm	116 mm	116 mm
Min. Etikettenbreite	25 mm	50 mm	25 mm	25 mm
Max. Druckhöhe	1500 mm	1000 mm	1500 mm	1500 mm
	1300 mm**	900 mm**	1300 mm**	1300 mm**
Min. Etikettenhöhe	15 mm	15 mm	15 mm	15 mm
Auflösung	305 dpi	300 dpi	203 dpi	304 dpi
Druckgeschwindigkeit	bis zu 300 mm/s	bis zu 150 mm/s	bis zu 200 mm/s	bis zu 200 mm/s
Druckkopf	CornerType	CornerType	FlatType	FlatType

### Druckerinterne Schriften

Frei skalierbare Fonts	Helvetica Bold und Roman, Swiss light, Baskerville, Brush Script, Monospace
Pixel Fonts	6
Proportionale Fonts	6

### Barcodes

1D-Codes	EAN 8, EAN 13, EAN 128, EAN ADD ON, UPC-A, UPC-E, Code 39, Code 39 ext., Code 93, Code 128A, Code 128B, Code 2/5 interleaved, ITF 14, ITF 16, CODABAR, Pharmacode, PZN-Code, Identcode/Leitcode der Deutschen Post AG
2D-Code	PDF417, MAXICODE, DataMatrix, CODABLOCK A
Composite Codes	RSS, RSS-14 Truncated, RSS-14 Stacked, RSS-14 Stacked omnidirectional, RSS Limited, RSS Expanded Stacked

### Schnittstellen

Seriell	RS 232 C, 2400...19200 Baud, RS-422*, RS-485 *
Parallel	Centronics
USB	1.1
Ethernet / LAN	interne 10/100 Base-T *

### Transferband

Kern-ø	25,4 mm / 1"
Max. Länge	600 m (Ø 90 mm)

### Gewicht

Druckmechanik	11 kg	12 kg	11 kg	11 kg
Steuerung inkl. Kabel	9 kg	9 kg	9 kg	9 kg

### Anschlusswerte

Versorgungsspannung	230 V / 50 Hz
optional	115 V / 60 Hz *
Leistungsaufnahme	max. 380 VA

### Betriebsbedingungen

Temperatur	5 -45°C
Relative Feuchte	max. 80%

\* optional

\*\* mit Ethernet / LAN

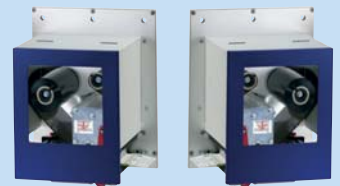


www.markkom.de

Robuste und solide Bauweise zeichnen die Druckmodule der SPE Serie aus. Durch die modulare Bauweise, kommt es in fast allen Fällen der Beschriftung von Etiketten zum Einsatz.

### Für die Ausführung unserer Druckmodule bieten wir Ihnen folgende Möglichkeiten:

- SPE Druckmodul mit separater Steuerung
- SPE mit integrierter Steuerung in der Druckmechanik
- SPE mit Bedienung über ein vorhandenes Display einer übergeordneten Maschinensteuerung mittels Schnittstelle
- SPE mit FlatType Druckkopf, besonders geeignet für Thermindruck
- SPE mit CornerType Druckkopf, standardmäßig mit Farbbandoptimierung, für hohe Druckgeschwindigkeiten
- SPE in linker oder rechter Ausführung für den Einbau in die verschiedensten Etikettiersysteme



linkes Druckmodul

rechtes Druckmodul

 **valentin**  
ETIKETTENDRUCKSYSTEME

Carl Valentin GmbH  
Neckarstraße 78-80 • D-78056 Villingen-Schwenningen  
Telefon ++49 (0) 77 20 / 97 12-0 • Telefax ++49 (0) 77 20 / 99 49 87-1  
E-Mail: [vertrieb@valentin-carl.de](mailto:vertrieb@valentin-carl.de) • Internet: [www.valentin-carl.de](http://www.valentin-carl.de)



Gefertigt nach / manufactured according to  
EN 60950, EN 50082, EN 55022

Printed in Germany 1/06  
Änderungen vorbehalten  
Modification subject to change

Art.-Nr.: 96.47.014