

TEKLYNX®

# CODESOFT® V. 9

SETTING THE STANDARD



BARCODE-ETIKETTIERUNGS- UND INTEGRATIONS-SOFTWARE

Setting the Standard

**TEKLYNX**  
BAR CODE SOFTWARE



tesa Bandfix AG

Industriestrasse 19

CH-8962 Bergdietikon

Tel. +41 (0) 44 744 31 11 / Fax +41 (0) 44 744 32 72

# CODESOFT® v. 9

## UNÜBERTROFFENE ANWENDERFREUNDLICHKEIT, FLEXIBILITÄT UND LEISTUNGSSTÄRKE FÜR DEN UNTERNEHMENSWEITEN ETIKETTENDRUCK

Der Schwerpunkt bei der Weiterentwicklung und Verbesserung von CODESOFT 9 wurde auf die Darstellung der Benutzeroberfläche, die Benutzerfreundlichkeit und die Ergonomie gelegt – womit CODESOFT 9 die wohl innovativste Software für das Design und den Druck von Etiketten in Unternehmensumgebungen ist. Ob Sie eine Datenbank anbinden möchten oder eine hockentwickelte Lösung zur Weiterverarbeitung Ihrer Daten suchen – CODESOFT ist in allen Bereichen die leistungsstärkste Software für professionelle Anwendungen im industriellen Umfeld.

## BEISPIELLOSE BENUTZERFREUNDLICHKEIT

Die leistungsstärkste Barcode-Software für Unternehmensumgebungen ist dank des neuen Designs und der Benutzeroberfläche sehr einfach zu bedienen. Ob Sie ein neues Etikett erstellen wollen, eine Datenbankanbindung einrichten oder aber komplexe Barcodes wie beispielsweise HIBC oder GS1 Databar erstellen müssen, die neuen Assistenten CODESOFT 9 machen diese Aufgaben schnell und einfach lösbar.

Der **Datenbankvariablen-Assistent** verbindet mit zwei Klicks Ihr Etikett mit einer Datenbank.

Neue Assistenten zur Datenbankanbindung und Tabellenabfrage ermöglichen es Ihnen, ganz einfach eine Anbindung zu den gängigsten Datenbanken zu erstellen (Access, Excel, SQL Server, Oracle,...) und Daten aus verschiedenen Datenbanktabellen zusammen zu tragen und mit Ihrem Etikettendesign verknüpfen.

Auch komplexe Datenbankabfragen können mit dem **neuen grafischen Query Builder** einfach erstellt und übersichtlich dargestellt werden. Erfahrene Anwender können aber auch wie bisher den SQL-Modus verwenden und Ihre Abfrage direkt eingeben.

Der **neue Formel-Assistent** hilft Ihnen dabei, mit ein paar Mausclicks eine Formel zu erstellen, um mit Ihren Daten weitere Berechnungen direkt im Etikett durchzuführen. Auch alle anderen Variablen (z.B. Datum, Zähler, Formular und freie Variablen) können wahlweise mit einem Assistenten erstellt werden.

Die **HIBC und GS1 Databar Barcode-Assistenten** vereinfachen die Definition und Erstellung von komplexen Barcodes.

Mit der **vereinfachten Datenbankabfrage** können Sie schnell und einfach eine Datenquelle, eine Tabelle oder eine Abfrage und darin enthaltene Felder auswählen und diese gleich als Text-Barcode- oder Bildfelder auf dem Etikett anlegen lassen.

Mit der **erweiterten Bilder-Bibliothek** können Sie jedes beliebige Bildformat (.jpg, .bmp, .tif, .eps) in Ihre Etiketten integrieren.

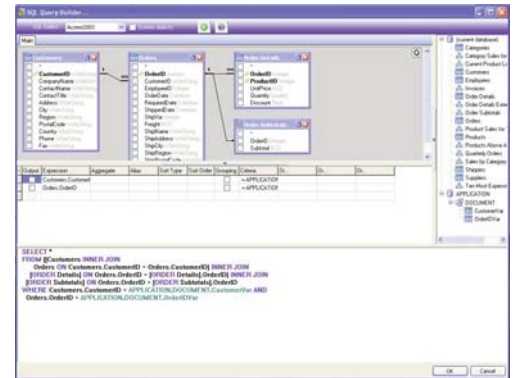
## FLEXIBILITÄT

Mit dem neuen **Etiketten-Vergleichs-Tool** können Sie Details der Etikettenlayouts in den verschiedenen Phasen der Erstellung bis hin zur Produktionsreife miteinander vergleichen:

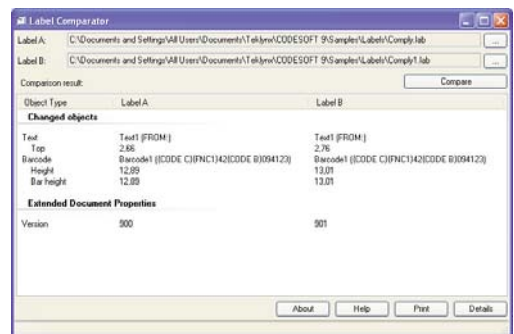
- Objekte und deren Eigenschaften
- Datenquellen und deren Eigenschaften
- Etiketten-/Seitenformat
- Eigenschaften des Dokuments

Ein detaillierter Report ermöglicht es Ihnen, zwischen den Unterschieden zu navigieren

**Eingabe-Formular** – Durch die neue Anzeigestruktur mit Registerkarten können Sie das Etikett und das zugehörige Eingabeformular gleichzeitig betrachten. Das Formular kann anwenderspezifisch angepasst und hinsichtlich der Größe verändert werden. Sie können dieses Eingabeformular vor dem Druck anzeigen lassen, damit noch spezifische Daten eingegeben werden können. In dieser Ansicht wird jede Eingabe im Formular sofort im Etikett sichtbar.



grafischen Query Builder



Etiketten-Vergleichs-Tool

# LEISTUNGSFÄHIGE INTEGRATIONSMÖGLICHKEITEN

CODESOFT bietet die besten Integrationsmöglichkeiten für professionelle industrielle Anwendungen, um den Etikettendruck in Ihre eigenen Prozesse zu integrieren und zu automatisieren.

Der **DotNet Wrapper** ermöglicht eine nahtlose Einbindung von Produkten, die eine andere Technologie verwenden. Da Integrationsprojekte zunehmend auf der .NET-Technologie entweder in C# oder VB.net basieren, wird die Integration für Entwickler mit diesem neuen Wrapper vereinfacht.

Integratoren, die in .NET programmieren, können zwischen dem CODESOFT ActiveX-Automation Schnittstelle und den neuen CODESOFT .NET-Schnittstelle wählen. Die **OCX Komponente** exportiert Etiketten in externe Applikationen (wie beispielsweise Microsoft Word).

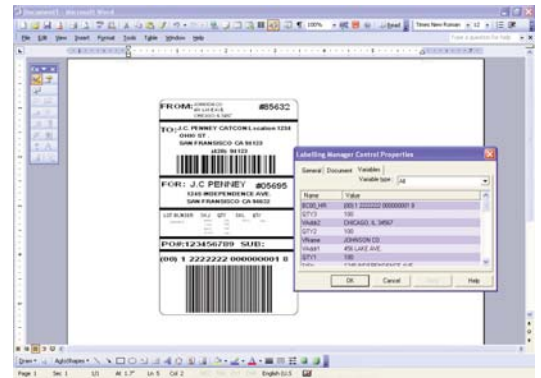
Mit dem **OCX Feld** können Sie eine externe OCX Komponente (wie beispielsweise eine Uhr oder einen Kalender) in ein Etikett integrieren und seine Parameter verändern oder aufbereiten.

Mit der **ActiveX-Automation** haben Entwickler die Möglichkeit, Etiketten dynamisch aus ihren eigenen Applikationen zu erstellen, mit Daten zu versorgen und zu drucken. Die Programmierung kann in Visual.Net, Windows Scripting, Visual Basic, Visual C, Delphi und viele andere Programmiersprachen erfolgen.

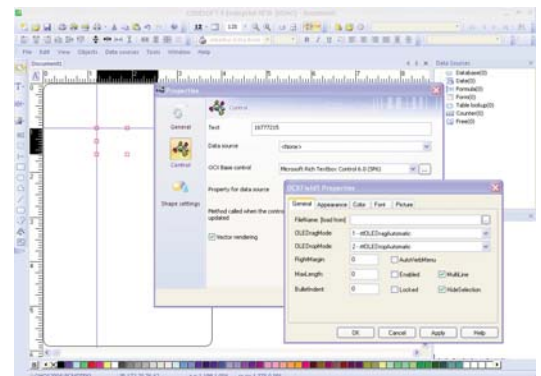
Auch ohne große Programmierkenntnisse können mit dem integrierten **Form Designer/Viewer** individuelle Benutzeroberflächen für die Dateneingabe und den Etikettendruck erstellt werden.

Der **Command File Interpreter (CFI)** ist ein einfach anwendbares Tool für den automatisierten Etikettendruck.

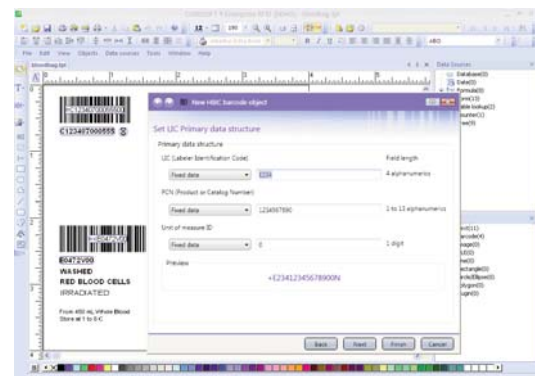
Das **Printer Object File (POF)** unterstützt Sie bei der Erstellung und der Änderung von Dateien in Druckersprache durch eine benutzerfreundliche Oberfläche



OCX Komponente



OCX Feld



HIBC und GS1 Databar Assistenten

# INTEROPERABILITÄT

Das optionale **SENTINEL Print Pack** ermöglicht unternehmensweiten automatischen Etikettendruck aus Host-Anwendungen (z.B. SAP, Baan, Navision und vielen anderen) über einen zentralen Druckserver.

Mit **LABEL ARCHIVE** können Sie Ihre unternehmensweite Etikettierung serverseitig organisieren und kontrollieren.

# UNÜBERTROFFENE DRUCKER- UNTERSTÜTZUNG

CODESOFT unterstützt mit integrierten Druckertreibern mehr als 2.100 Thermo- und Thermotransfer-Drucker und spricht diese in der jeweils eigenen Druckersprache an. Mit diesen sehr schnellen bidirektionalen Treibern können Sie die komplette Funktionalität Ihres Druckers ausschöpfen, um große Etikettenmengen effizient in kürzester Zeit zu drucken. Über diese intuitive Schnittstelle können Anwender ganz einfach die Optionen und Funktionen Ihres Druckers konfigurieren und steuern (z.B. Druckgeschwindigkeit, Temperatur, Schneideeinstellungen, Echtzeit-Datums-/Zeitstempel (ISO) usw.).



FUNKTIONEN	L	P	E
<b>Generell</b>			
Print-Only-Version			.
Anzahl von gleichzeitig installierten Druckern	1	1 / 3	unlimitiert
Windows-Drucker	Nein	Standard	unlimitiert
WYSIWIG-Label	.	.	.
Unicode-Unterstützung	.	.	.
Unterstützung mehrerer Sprachen (24 Sprachen)	.	.	.
Wizard-basierte Benutzeroberfläche (Neues Etikett, GS1, HIBC, DB, etc.)	.	.	.
"Drag-and-Drop"-Etikettenerstellung	.	.	.
Schutz durch Passwort Etiketten / Dokumente			.
Objekte sperren / entsperren			.
Direkte Vorschau auf Grafiken und Etiketten	.	.	.
Versteckte (nicht druckbare) Objekte		.	.
Gruppieren und Gruppierung aufheben (bei Objekte)	.	.	.
Automatisches Skalieren von Objekten			.
Text-und Farbdruck	.	.	.
Reverse Text (Vorder-und Hintergrund)	.	.	.
Native und grafische Barcodes	.	.	.
Mehr als 100 Barcodes nach Industriestandards	.	.	Rundschreiben
Hinzufügen von Hintergrundbildern			.
OLE-Objekte für das Hinzufügen von externen Objekten oder Dokumenten	.	.	.
Rich Text Fields			.
Tabelle suchen		.	.
Listfield (mehrere Datensätze auf einem Etikett)			.
Compliance-Label-Vorlagen (DoD Militär, Gesundheitswesen, Versand, etc.)	.	.	.
Registernavigation bei der Etikettenerstellung	.	.	.
Kopieren und Einfügen von Objekten zwischen mehreren Etiketten	.	.	.
OCX Field			.
Objektanordnung	.	.	.
<b>Tools</b>			
Druckercode-Converter		.	.
Druck von Logfiles (Name des Etiketts, Drucker, Anwender, etc.)			.
Direkte Änderung des Drucker-Codes (Job Modifier)	.	.	.
Font Downloader	.	.	.
Definieren von Anwender-Zugangsrechten (User Manager)			.
Datenabfrage von seriellen Endgeräten wie beispielsweise Waagen/Scannern (COMet)		.	.
Etikettenexport im Grafikformat			.
Etikettenimport von FTP			.
Drucker-Code Import aus anderen Anwendungen	.	.	.
Unterstützung von RFID-Tags			.
Etiketten-Vergleichs-Tool			.
True Type Font-Substitution			.

### Jede Bestellung beinhaltet 1 Jahr SMA

Ab sofort erhalten Sie mit jeder Bestellung (ob Neuprodukt, Update oder Upgrade) ein Jahr SMA. Mit einem SMA haben Sie:

- jederzeit Zugang zu Updates auf die neueste Version
- Zugang zu den neuesten Treibern für Ihre Software
- kostenfreie Schulungsunterlagen für Ihr registriertes Produkt
- eine Versicherung, dass Ihre TEKLYNX-Software, unabhängig von kommenden technischen Entwicklungen, jederzeit auf dem neuesten Stand ist

Sie können ausserdem Ihr SMA auf 3 oder 5 Jahre erhöhen, oder aber zusätzlich direkten Support durch TEKLYNX International mit einem SMA Gold (für 1, 3 oder 5 Jahre) erwerben.

TEKLYNX<sup>®</sup> software **MAINTENANCE** GOLD CERTIFIED



FUNKTIONEN	L	P	E
<b>Add-ons</b>			
Command File Interpreter (CFI) - automatisierter Druck		.	.
Printer Object Files (POF) - Druckercode-Export			.
Form Viewer - Betrachtung und Nutzung von angepassten Eingabemasken			.
Form Designer - angepasste Eingabemasken			.
<b>Programmierbarkeit</b>			
ActiveX Basic		.	.
Command Line, ActiveX Version 1 und 2, .NET Wrapper			.
<b>Datenbankverwaltung</b>			
Datenbankanbindungs-Wizard	.	.	.
Datenbankmanager mit Batch Printing Options	.	.	.
OLE DB / ODBC / ASCII Datenbankanbindung	.	.	.
Gleichzeitiger Zugriff auf mehrere Tabellen			.
Filter in Tabellen	.	.	.
SQL Modus/Abfrageerstellung (fortgeschrittene Anwender)			.
Abfrage erstellen / modifizieren	.	.	.
Abfrage speichern			.
Eingabegitter anzeigen / per Eingabegitter drucken	.	.	.
<b>Datenquellenverwaltung</b>			
Flexibles Datum / Zeitstempel (Echtzeit-und Offset)	.	.	.
Auswahl vordefinierter Listenwerte (Pick List)	.	.	.
Variable Grafiken	.	.	.
Geteilte Variablen auf verschiedenen Etiketten	.	.	.
Kontrolle der Anzeige von variablen Daten (Output Maske)	.	.	.
Erweiterte Zähler (verlinkt, geteilt, überlappende Eingabe)			.
Akkumulierte Werte	.	.	.
Zusammenfassung von Daten oder verschiedenen Feldern in Objekten	.	.	.
<b>Formular-Management</b>			
Anpassbare Fehlerüberprüfung bei Dateneingabe	.	.	.
Verlangen von spezifischen Eingabedaten (Input Mask)	.	.	.
Vordefinition von minimaler Eingabelänge	.	.	.
Automatische Eingabeaufforderung	.	.	.
<b>Kompatibilität mit anderen TEKLYNX-Produkten</b>			
Integration in SAP, LIMS und andere ERP-Systeme (SENTINEL)			.
Reprint & Versionskontrolle für Compliance-Prüfung (LABEL ARCHIVE)			.
Drucken von mobilen Endgeräten (IDEAM)			.



tesa Bandfix AG  
Industriestrasse 19  
CH-8962 Bergdietikon  
Tel. +41 (0) 44 744 31 11 / Fax +41 (0) 44 744 32 72

United States  
1-414-228-3335

France  
33-562-601-080

Germany  
49-6103-30026-0

Singapore  
65-6477-7293

China  
86-21-6100-6588

Japan  
81-45-461-3603

